

Helpman PX 5-7-E

Specifications

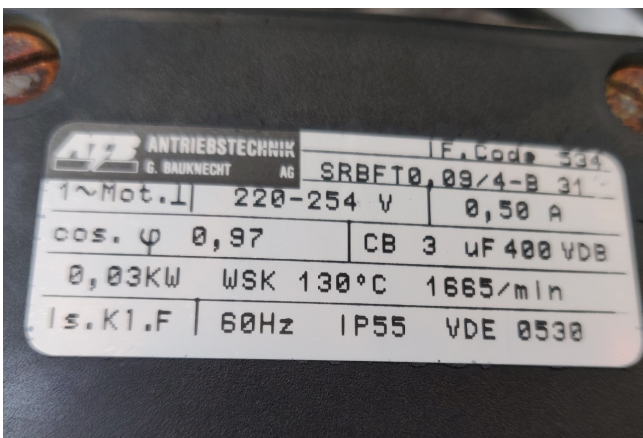
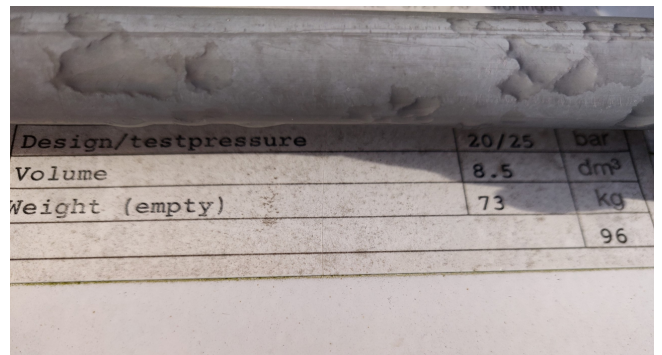
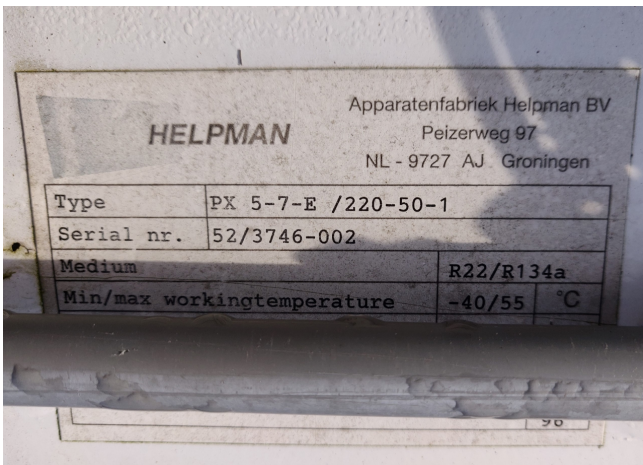
Brand	Helpman
Type	PX 5-7-E
kW	7.4
Refrigerant	Freon
Number of Fans	5
Fin Space in mm	7
Defrosting	Electric
m ³ /h	5000
Sizes	2840x700x280 mm (LxWxH)
Volume	8.5 dm ³
Weight	73 kg
Stock	1



Description

Used Helpman PX 5-7-E

Used Helpman evaporator type PX 5-7-E with 7.4 kW and 5 fans with 5000m³/h, Fan: 0,030 kW / 1665 RPM / Ø = 250 mm weight 73kg. *All components of this used evaporator will be tested on good working, leak free condition (electro engines), coils, bearings) Choosing HOSBV means buying with warranty. We perform a industrial cleaning. Also, we can arrange your shipment.



Lage bouwhoogte luchtkoelers													PX
Capaciteiten & Technische gegevens													
Capaciteiten R404A / R507A (kW)							Ventilatoren						
Koeler-model	Berijkt t _l -t _c °C DT _l -t _c °C	Droog t _l -t _c °C DT _l -t _c °C	Lucht- hoev. m³/h	Koel- opp. m²	Inv. vol. dm³	Gewicht kg	Aantal	Diam. mm	Vermogen W* niet opgenomen 2301 4003	Worp m	Geluids- niveau dB(A)	Kabel- motor wartels	
PX 1-7	1.4	1.2	1000	5.7	1.7	17	1	254	30/80	30/85	10	48	2 x M20 x 1.5
PX 2-7	2.9	2.5	2000	11.5	3.4	33	2	254	30/80	30/85	10	51	2 x M20 x 1.5
PX 3-7	4.5	3.9	3000	17.2	5.1	50	3	254	30/80	30/85	10	53	2 x M20 x 1.5
PX 4-7	6.0	5.2	4000	23.0	6.8	66	4	254	30/80	30/85	10	54	2 x M20 x 1.5
PX 5-7	7.4	6.4	5000	28.7	8.5	73	5	254	30/80	30/85	10	55	2 x M20 x 1.5
PX 6-7	8.8	7.7	6000	34.5	10.2	90	6	254	30/80	30/85	10	56	2 x M20 x 1.5

* Vermogen per motor. Het opgenomen vermogen van de ventilatoren is een laboratoriumwaarde gemeten bij een omgevingstemperatuur van 20 °C. Afhankelijk van de condities ter plaatse dient men rekening te houden met mogelijke afwijkingen.